

RIDInet

# Per le famiglie

---

Cooperativa Anastasis

Bologna

## Che cos'è

RIDInet è una piattaforma per la **teleriabilitazione integrata** di Disturbi Specifici dell'Apprendimento e di altri Bisogni Educativi Speciali.

RIDInet affianca l'allenamento da casa al lavoro in studio con lo specialista.

Il termine integrata descrive un sistema che completa le **sessioni di lavoro che bambini e ragazzi svolgono in studio con il clinico**, con quelle che svolgono **a casa con la famiglia**. Rendendo in questo modo possibile una maggiore frequenza ed intensità del lavoro di stimolazione da svolgere, come da linee guida della Conferenze di Consenso (AID 2007, PARCC 2011 e ISS 2011).

In RIDInet sono presenti una serie di **attività, denominate App, create da esperti** per migliorare:

- **Lettura,**
- **Scrittura,**
- **Calcolo,**
- **Comprensione del testo,**
- **Linguaggio**
- **Funzioni Esecutive**

**Le attività svolte a casa non sostituiscono gli incontri in studio** con lo specialista ma incrementano l'efficacia dell'intervento grazie all'aumento della frequenza dei trattamenti riabilitativi.

Con l'intento di mantenere coerenza con l'evoluzione delle raccomandazioni e con quanto la comunità clinica e scientifica propone in materia, è stato inoltre costituito un **COMITATO SCIENTIFICO E DI INDIRIZZO**: composto da:



**CONCEPT E VALIDAZIONE  
DEL COMITATO SCIENTIFICO**

- ★ Laura Bertolo,
- ★ Chiara Pecini,
- ★ Giacomo Stella,
- ★ Cristiano Termine,
- ★ Patrizio Tressoldi,
- ★ Claudio Vio,
- ★ Pierluigi Zoccolotti.

## Modello di Intervento



**1.** Il percorso inizia con una **prima valutazione** psico-diagnostica del bambino.

**2.** In base alla valutazione psico-diagnostica, viene elaborato e proposto alla famiglia un **progetto riabilitativo**, che comporta l'attivazione di 1 o 2 App..

**3.** Inizia quindi un **ciclo delle durata tipica di 3 mesi**, in cui si alterneranno **sessioni di lavoro svolte in studio a sessioni svolte a casa**, con l'aiuto di un genitore, per un totale di **3-4 sedute alla settimana**: la partecipazione attiva dei genitori durante le sessioni di lavoro svolte a casa è molto importante, **il clinico può continuamente monitorare il lavoro**, intervenire sulle impostazioni delle App e comunicare con il bambino tramite chat.

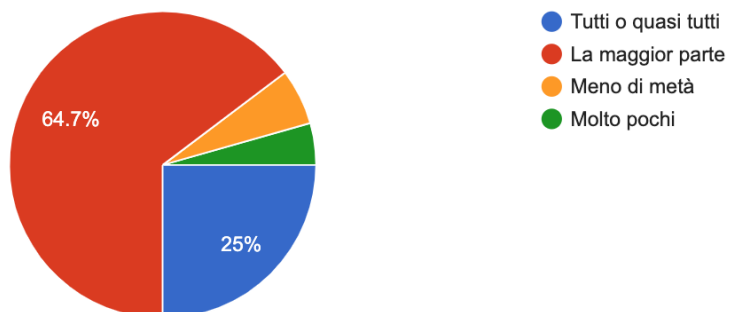
**4.** Al termine del ciclo verrà eseguita una **seconda valutazione** per accertare l'efficacia del trattamento e, se necessario, proporre alla famiglia un ulteriore percorso.

## Il trattamento con RIDInet è efficace?

Più dell'80% dei 204 Clinici da noi intervistati nell'ottobre 2020 ritiene di sì.

Ecco i dati che riassumono la risposta alla domanda:

**È in grado di indicarci la percentuale di pazienti per i quali ritiene che il trattamento sia stato efficace?**



## La Piattaforma

RIDInet è un'applicazione web, fruibile **da computer** (Windows, Mac, Linux) **o da tablet** (iPad, Android, Windows).

Durante le sessioni di lavoro a casa è possibile:



- avviare le App per eseguire la **sessione di lavoro**
- consultare il **calendario** delle attività
- la personalizzazione dell'avatar del bambino e l'accesso a tutte le **componenti motivazionali**
- la consultazione dei **grafici** delle App (es: miglioramento dell'accuratezza e velocità di lettura)
- la gestione dell'**abbonamento**
- la **chat** con lo specialista

**Infrastruttura e server** su cui è ospitata la piattaforma RIDInet **rispettano i dettami del GDPR** (Regolamento Generale europeo sulla Protezione dei Dati).



## Cosa ti serve

1. Disponibilità di **connessione internet**
2. Livello **minimo di competenza informatica** (aprire un sito, fare logon, compilare form...)
3. **Disponibilità ad affiancare il ragazzo** negli esercizi circa 20 minuti 3 o 4 volte la settimana senza alcun vincolo di orario

## Le App

Le app di RIDInet sono applicazioni riabilitative che integrano il progetto riabilitativo ed aumentano l'efficacia del trattamento.

### A misura di bambino



Le App sostengono la **motivazione** dei bambini durante il percorso con contesti narrativi, giochi e premi per l'impegno.

### Configurabili



Le App possono essere usate da sole o in associazione ad altre App **in base alla valutazione e** al conseguente **progetto riabilitativo** per il bambino.

### Scientifiche



Le App sono progettate e sperimentate in collaborazione con il nostro **Comitato Scientifico**.

### Aggornate



Le App sono continuamente **migliorate** e aggiornate.

**Cloze 2** • Comprensione del Testo

Comprensione del testo scritto e inferenza lessicale e semantica

---

**Dal Suono al Segno** • Scrittura

Difficoltà nell'acquisizione dei processi linguistici della scrittura

---

**Linea dei Numeri 2** • Calcolo

Rappresentazione mentale della quantità e del calcolo

---

**MemoRAN** • Funzioni esecutive

Inibizione, memoria di lavoro e flessibilità cognitiva

---

**Rapwords** • Lettura Tachistoscopica

Tachistoscopio per esercitare velocità e correttezza nella lettura.

---

**Reading Trainer 2** • Lettura

Esercitare e migliorare velocità e correttezza nell'abilità di lettura.

---

**Run the RAN** • Lettura

Denominazione rapida e temporizzata di stimoli sequenziali

---

**Sillabe 2** • Lettura

Capacità di decifrazione senza supporto lessicale

---

**Speech** • Linguaggio ed espressione

Per la competenza linguistica espressiva del bambino

---

**Writing Trainer** • Scrittura ortografica

Disortografia, ritardo nell'acquisizione del processo strumentale

---

**Math Trainer** • Calcolo

Fatti aritmetici, calcolo a mente e scritto

---

**Prima di Leggere** • Metafonologia

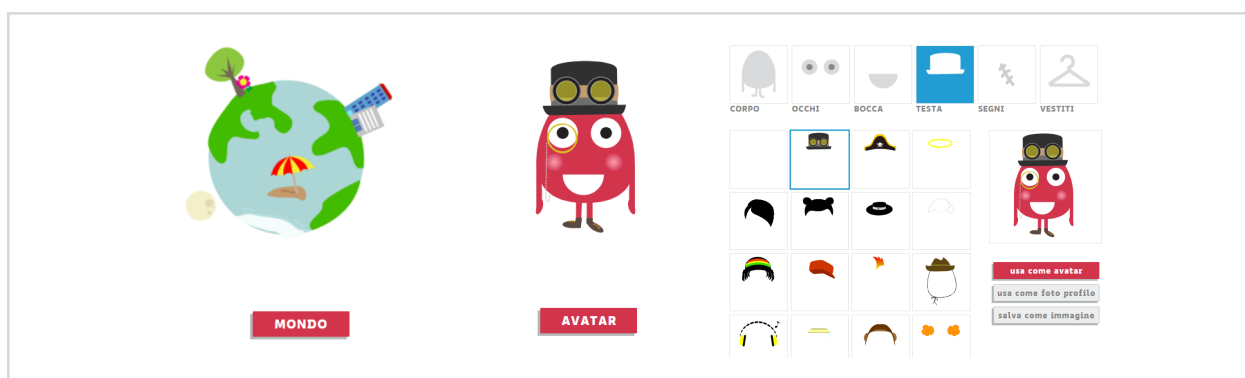
Preparazione alla lettura

## Il bambino al centro: aspetti motivazionali

Nel corso di trattamenti riabilitativi, bambine e bambini devono spesso svolgere esercizi lunghi e impegnativi: mantenere concentrazione, attenzione e motivazione non è sempre facile.

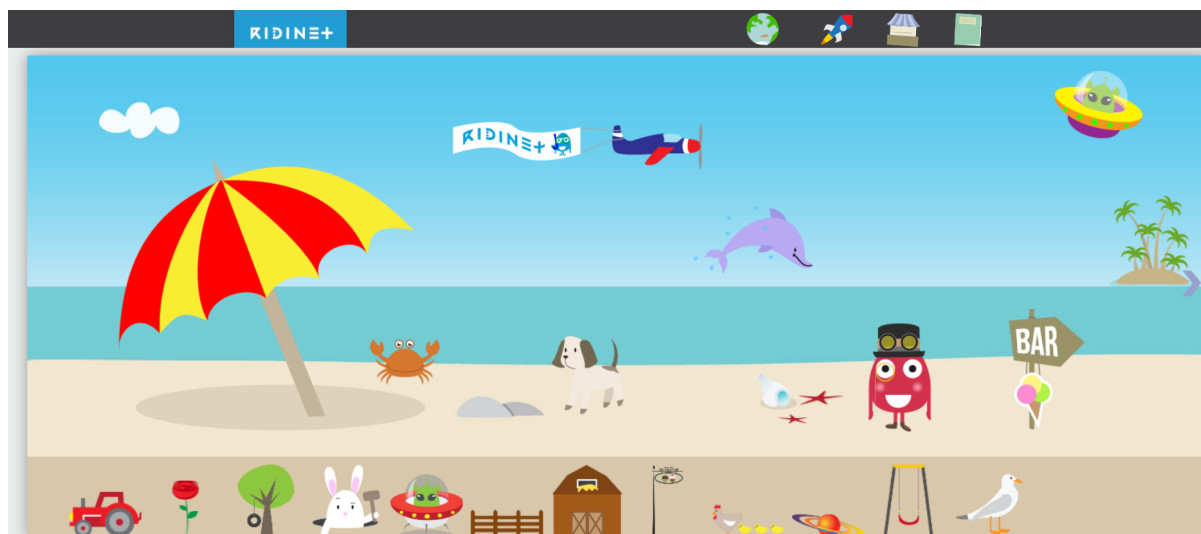
Per questo le app di RIDInet sono presentate come storie ambientate in un gradevole contesto narrativo e contengono giochi e feedback gratificanti allo scopo di favorire la motivazione e dare alle attività il carattere di gioco piuttosto che di compiti.

In qualsiasi momento il bambino potrà accedere al suo **mondo** e personalizzare il suo **avatar**.



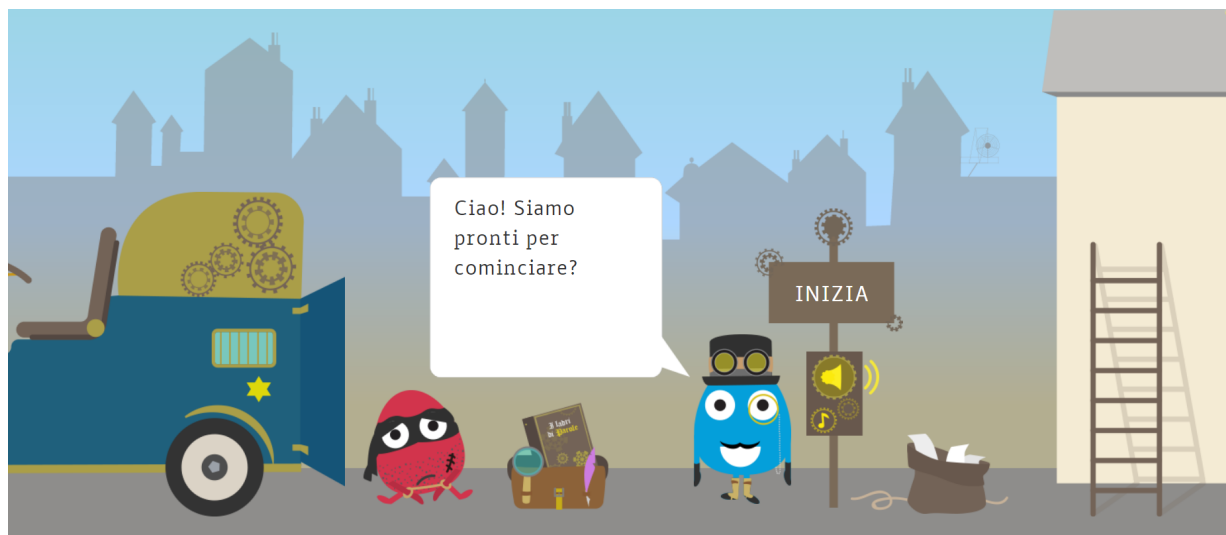
## Mondi e figurine

RIDInet premia l'impegno, non la prestazione. Ad ogni sessione ultimata, il bambino vince una figurina da collocare in uno dei propri "mondi" per completare la collezione.



## Contesti narrativi

Ogni App è una storia ed il bambino aiuta, con le sue attività, il protagonista impegnato a raggiungere un importante obiettivo.



## Giochi delle App

Al termine della sessione di lavoro, le App gratificano il bambino con un gioco ambientato nel contesto narrativo, ogni app avrà quindi un gioco diverso.

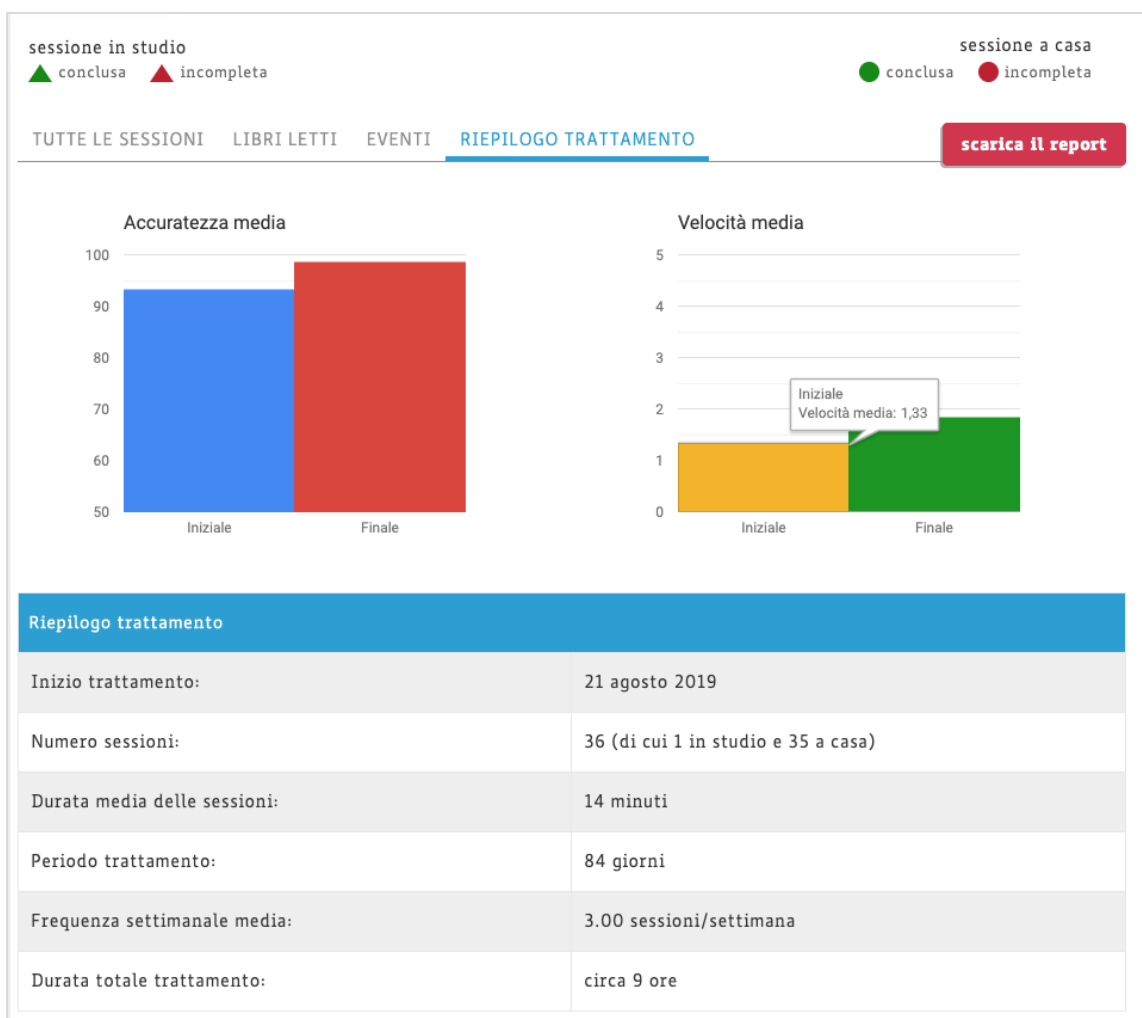




## Benessere e partecipazione della famiglia

RIDInet dà il suo contributo al benessere della famiglia:

- ★ Diminuisce i disagi causati da un'alta frequenza di visite in studio (impegno e costi) senza per questo delegare alla famiglia la responsabilità delle “attività a casa”.
- ★ Dà la possibilità di partecipare attivamente al percorso riabilitativo, con la sicurezza di essere seguiti anche a distanza dalla professionalità del clinico.
- ★ Grazie all'aumento della frequenza di utilizzo, l'efficacia dell'intervento aumenta e i miglioramenti sono misurabili.



## Videografia

I seguenti video possono aiutare a capire obiettivi, risultati e modalità lavoro con RIDInet:

- Video animato di presentazione RIDInet: <https://vimeo.com/525030156>
- Video di presentazione del progetto: <https://vimeo.com/285470828>
- Esempio di contesto narrativo: <https://vimeo.com/310363589>
- Esempio di presentazione di una App (La linea dei numeri - difficoltà aritmetiche): <https://vimeo.com/353774651>
- Esempio di presentazione di una App (Prima di leggere - prerequisiti della lettura): <https://vimeo.com/464304870>
- Esempio di progetto e trattamento (Sara Caviola, Math Trainer - difficoltà aritmetiche): <https://vimeo.com/646047723>
- Testimonianze di genitori (Speech - difficoltà linguaggio): <https://vimeo.com/340874714>
- Testimonianza di una psicologa (Dott.ssa Stella Totino): <https://vimeo.com/243093061>